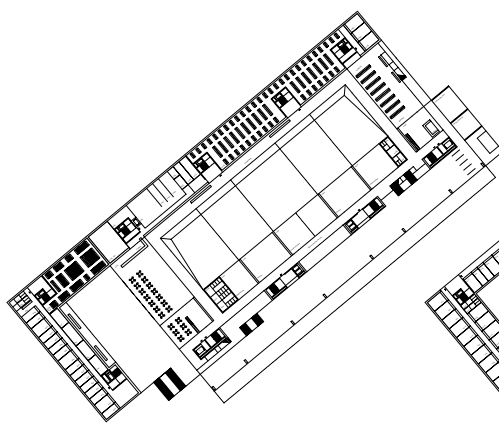
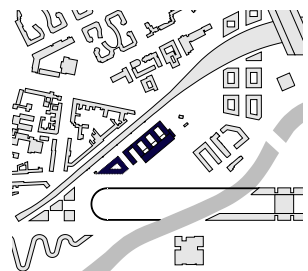


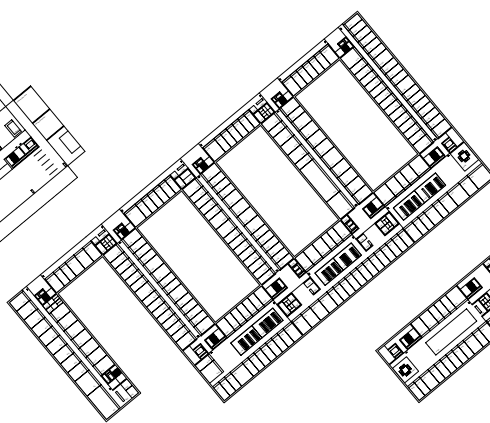
Neubau Bundesministerium
des Innern in Berlin
Wettbewerb 2.Preis
2007

In unmittelbarer Nähe zu Hauptbahnhof und dem innerstem Regierungsbezirk wird auf dem Moabiter Werder ein Neubau für das Bundesministerium des Innern und seine ca.1350 Mitarbeiter geplant. Das Gebäude umfasst Büros, ein Konferenzzentrum, Kantine sowie Bibliothek, dies bei einem Höchstmass an äusserer Sicherheit und innerer Kommunikation. Als Zukunftsoption sind zwei weitere Bauabschnitte vorgesehen.

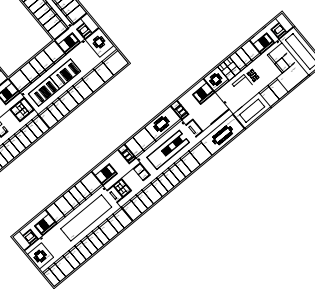
Lstph: 2-3
HNF: 36.700 m2
BGF: 61.200 m2
BRI: 232.000 m3
Kosten: 93,4 Mio€



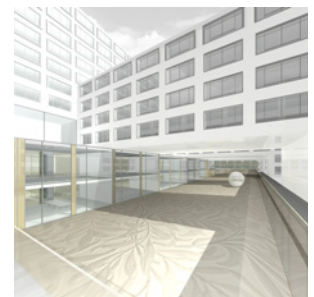
Erdgeschoss



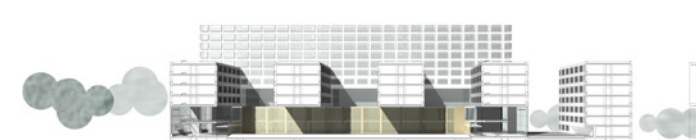
5. Obergeschoss



11. Obergeschoss



Querschnitt



Längsschnitt