



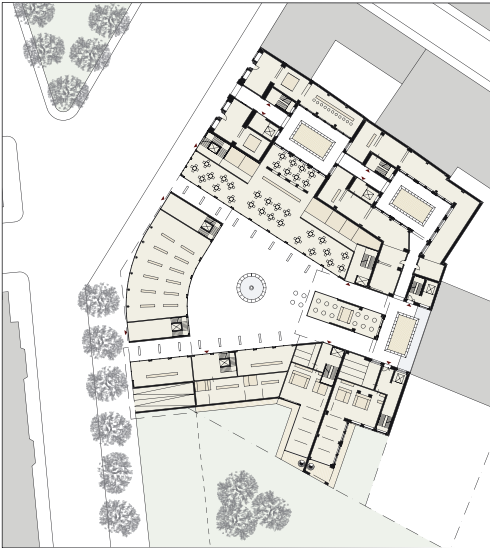
**Hausvogteiplatz Berlin- Mitte\***  
**Gutachterverfahren, 1.Rang**  
**2000**

Neubau von Wohn- und Geschäftshäusern  
Renovierung und Integration eines denkmalgeschützten Altbaus  
in eine komplexe Hofabfolge

Leistungsphasen: 1-2  
BGF: 18.241 m<sup>2</sup>  
HNF: 11.679 m<sup>2</sup>

Bauherr:  
Bauwert GmbH/TLG

\*bolwin, tütüncü, wulf



Erdgeschoss



Regelgeschoss

Ansicht Hausvogteiplatz

Querschnitt

