



Bürogebäude "myToys.de"
Direktauftrag
2000

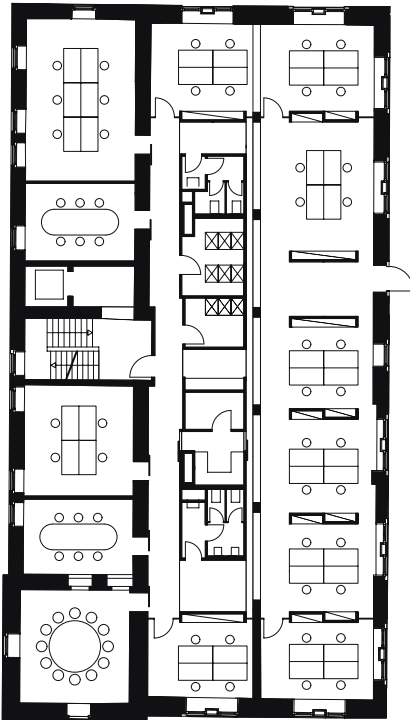
Ausbau von drei Büroetagen für einen Internet-Vertrieb mit Call-Center, Marketing, Geschäftsleitung, Casino, Serverbereichen u.a. in der denkmalgeschützten Kulturbrauerei

Leistungsphasen 1-8
HNF: 1.300 qm
Baukosten: 900TEUR netto

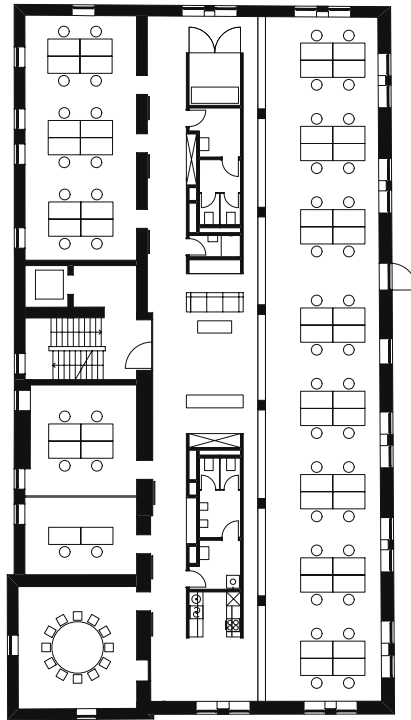
Bauherr:
myToys.de

Projektsteuerung:
Drees&Sommer, Berlin

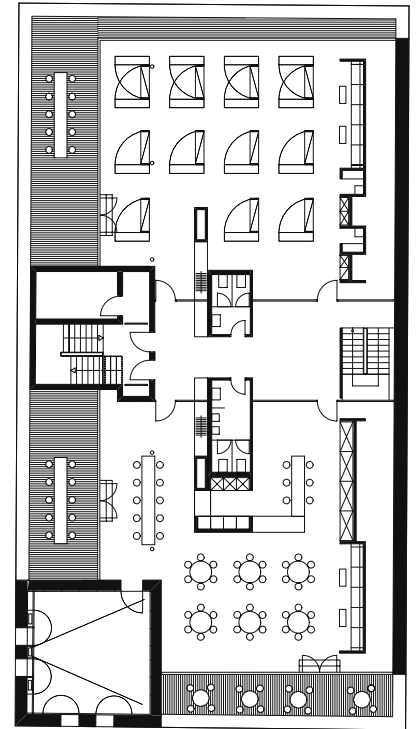
Haustechnik:
Hochtief, Berlin



1. OG als Teambüro / Zellenbüro



2. OG als Grossraum / Konferenz



DG mit Casino und Geschäftsleitung

