

**Beratungs- und Bildungszentrum
der Arbeitnehmerkammer
Bremerhaven, 2011
Geladener Wettbewerb**

Neubau für die Arbeitnehmerkammer an der Schnittstelle von Altstadt und der Entwicklungszone „Alter Hafen“ direkt an der Hafensperrmauer gelegen. Über einem Sockel mit Foyer und Kultursaal öffnet sich das transparente „Bikini-Geschoss“ mit den Seminarräumen und einem Wintergarten zum öffentlichen Raum und zum Wasser.

Leistungsphasen: 1-2

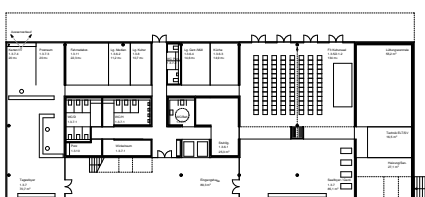
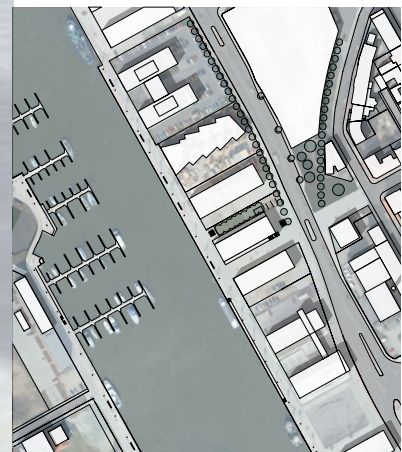
NF: 3.150m²
BGF: 4.750m²
BRI: 16.950m³

Bauherr:
Arbeitnehmerkammer Bremerhaven

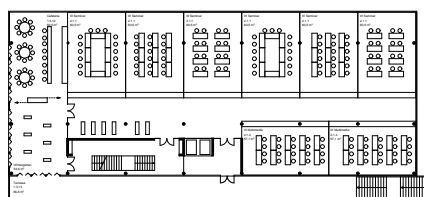
Aussenanlagen:
treibhaus, Berlin

Gebäudetechnik:
BWE Ingenieurgesellschaft mbh
Mittenwalde

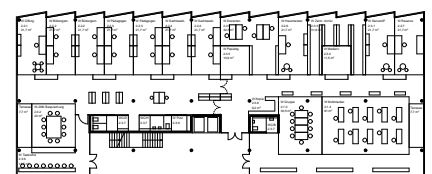
Tragwerksplanung:
WTM Engineers Berlin GmbH



Ebene Hafensperrmauer



Seminarebene



Büroebene