

**Schutzbereich Havelland /
Polizeiwache Falkensee
2009-**

Neubau für den Schutzbereich mit Raumschießanlage, KriPo, Wache und sonstiger Funktionsbereiche. Die gesamte Verwaltung wird im Rahmen eines Pilotprojektes als „non-territoriale“ Arbeitswelt konzipiert und das Gebäude im Passivhausstandard erstellt.

Leistungsphasen: 2-8

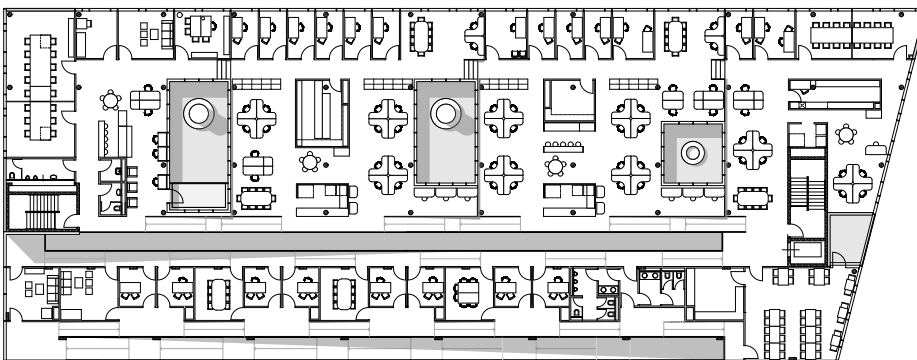
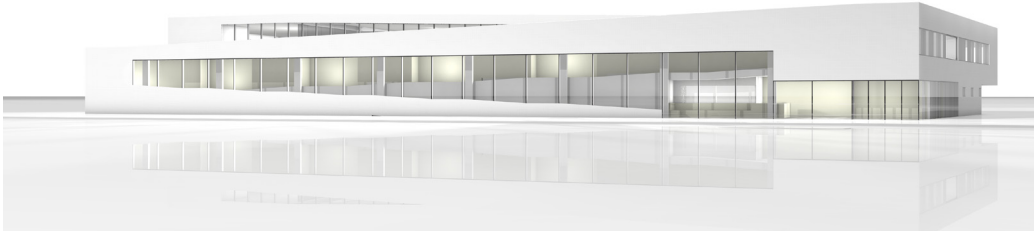
HNF: 2.992m²
BGF: 5.108m²
BRI: 119.207m³

Bauherr:
Brandenburgischer Landesbetrieb für Liegenschaften und Bauen Potsdam

Gebäudetechnik:
BWE Ingenieurgesellschaft mbh
Mittenwalde

Ausschreibung / Bauleitung:
Big Ingenieurgesellschaft mbh
Berlin

Tragwerksplanung:
STB beratende Ingenieure
Potsdam



Grundriss Obergeschoss