

**Bürogebäude AWK
Gutachterverfahren 1.Rang
2000-2002**

Neubauten für Verwaltung und Produktion einer europaweit agierenden Aussenwerbefirma in einem erweiterten Landschaftspark. Flexible Büroflächen mit Serverbereich und Archiv im UG.

Leistungsphasen: 1-3
HNF: 1.900 qm + UG
Baukosten: 2,5 MioEUR

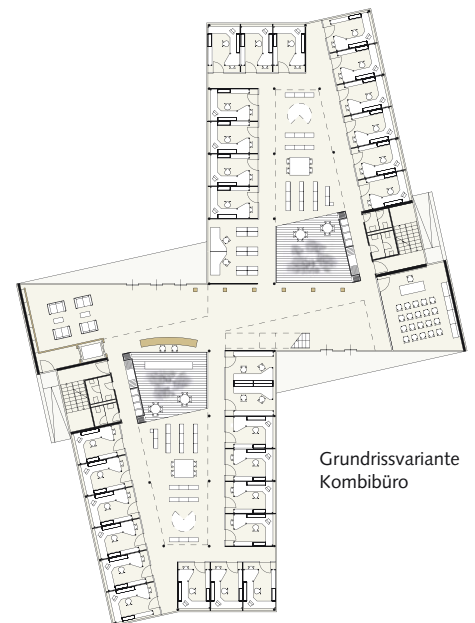
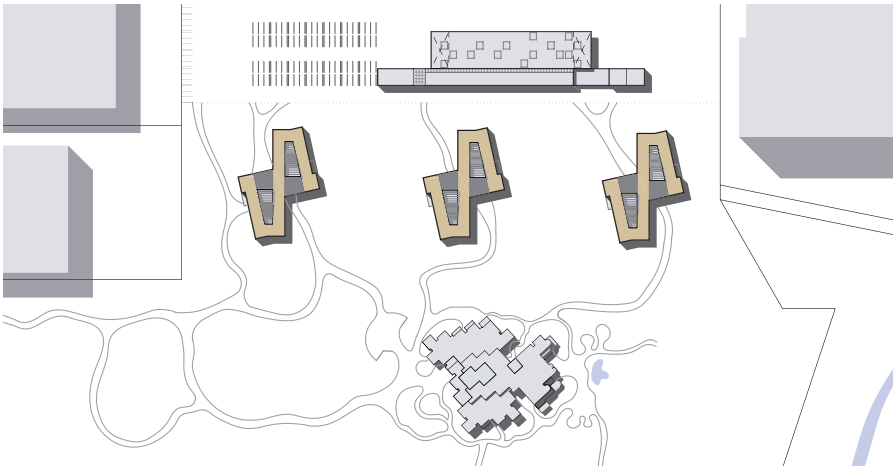
Bauherr:
Günter Freund Vermögensverw.

Energie:
Rexroth Ingenieure, Rödermark

Tragwerk:
Ruffert & Partner, Limburg

Elektro:
Steinigeweg u. Partner, Darmstadt

Landschaftsarchitekt:
Topotek1, Berlin



Grundrisvariante
Kombibüro